

「資格確認書」は2025年12月2日以降ご利用ください。

※「資格確認書」交付日は2025年12月2日と印字されており、それより前はお使いいただけません。
2025年12月1日までは、従来のプラスチック健康保険証をご利用ください。

【資格確認書・従来のプラスチック保険証についての注意点】

- ①「資格確認書」は複製防止措置を講じた紙を使用しており、複製（コピー）するとCOPYの文字が浮き出ます。
複製（コピー）した「資格確認書」は医療機関で利用が認められず、医療費は10割負担となりますので、ご注意ください。
- ②手元にある従来のプラスチック保険証には、個人情報に記載されています。また、有効期限の記載はありません。
従来のプラスチック保険証はご存じの通り身分証としても通用しており、紛失に注意していただく他、ご自身で廃棄してください。尚、廃棄の際には細断するなど、個人情報を読み取れないようにする対処を必ず行ってください。

※マイナ保険証には以下のメリットがあるため、マイナ保険証の利用登録（マイナ保険証への切替）を強くお勧めします。

マイナ保険証には、こんなメリットが！！

安心 よりよい医療が受けられる！

- 過去の特定健診や診療の情報を医師などとスムーズに共有でき、一人ひとりに寄り添った医療が受けられます。※本人が同意の場合。
- 過去に処方された薬の情報も医師・薬剤師と共有でき、重複投薬や禁忌薬剤投与のリスクも減少します。※本人が同意の場合。
- 旅行先や災害時でも、薬の情報等が連携されます。

便利 各種手続きも便利・簡単に！

- 高額な医療費の発生に対して高額療養費制度が適用され、事前の申請がなくても一定額以上の支払いがその場で減免となります。
※減免された自己負担医療費はコクヨ健保が負担
- スマホに搭載したマイナ保険証は2025年9月19日から、機器の準備が整った医療機関・薬局で順次利用できるようになっています。対応済みの医療機関・薬局であれば、マイナ保険証を持ち歩く必要はありません。

救命 わたしの命を救ってくれるカード！（マイナ救急）



- マイナ保険証を携帯していれば、救急の事態に際しても、救急隊はご自分の病歴や飲んでる薬を把握することができ、円滑に適切な応急処置や搬送先の選定が可能となります。（マイナ救急、全国救急隊）



救急隊の声

- 高齢の夫婦のみで、情報収集が困難だったが、マイナ保険証から情報が取得できた。
- 外出先の事故でお薬手帳を所持していなかったが、薬剤情報が分かった。
- 意識障害で、情報把握が困難だったが、既往歴が分かったので、適切な応急処置ができた。



病院の声

- 傷病者の氏名、年齢等の特定に要する時間が減り、診療に重きを置くことができた。
- 正確な情報は治療に確実に役立ちます。重複処方の回避にも役立つと考えます。
- 飲んでる薬が事前に分かったので、緊急オペの事前準備ができた。

〇心肺停止状態から蘇生した事例

年齢・性別 : 60歳代 男性

通報内容 : 事業所で同僚が倒れ、心肺停止状態

現場の状況 : 傷病者は勤務する事業所内で心肺停止状態。
同僚が通報したものの、傷病者の既往歴や薬剤情報などは把握していなかった。

活動内容 : 救命措置と並行して、マイナ救急により、既往歴で脳梗塞、高血圧、大動脈疾患があることや薬剤情報等を確認し、搬送先医療機関に伝達した。

マイナ保険証への切替チェックリスト

【STEP1】

お手元に有効なマイナンバーカードはありますか？



NO

やることリスト

1 と **2**

を対応ください

YES

【STEP2】

保険証利用の申し込みはお済みですか？



利用申し込みはどのようにするの？

医療機関・薬局に設置されている顔認証付きカードリーダーやマイナポータル、セブン銀行のATMでできるよ！！



NO

やることリスト

2

を対応ください

YES

【STEP3】

電子証明書は有効期限内ですか？



電子証明書の有効期限は、どうやって確認するの？

電子証明書の有効期限は、発行日から5回目の誕生日まで。カードの表面(カード発行の時にご自身で記入したもの)又はパソコンやスマートフォンからマイナポータルを通じて確認することができますよ！！



NO

やることリスト

3 と **2**※

を対応ください

※ 電子証明書の有効期限から3カ月が経過している場合は、保険証利用が解除されるため**2**を実施ください。

やることリスト

1 有効なマイナンバーカードをお持ちでない方は、まずは有効なカードを取得

申請

※以下から選択

1



スマホから パソコンから
オンライン申請

2



証明写真機
から

3



郵送

受け取り

- ①ハガキが届く
- ②受け取りに行く



カードをはじめて作る人はこちら



マイナンバーカード
総合サイト

カードの期限が切れている人はこちら



マイナンバーカード
総合サイト

2 マイナンバーカードをお持ちの方は保険証利用の申込み

マイナンバーカードを健康保険証として利用するには、申込みが必要です。 ※以下から選択

スマホから

☑ 下記3つを準備

- ①マイナンバーカード
- ②マイナンバーカード読取対応のスマホ
- ③アプリ「マイナポータル」のインストール

マイナポータル



iPhone



Android

STEP1 「マイナポータル」にログインする。

STEP2 「健康保険証」をタップする。

STEP3 健康保険証利用に同意する。

STEP4 「登録」をタップする。



セブン銀行ATMで

☑ 必要なものは
マイナンバーカード
のみ！

ATM 画面

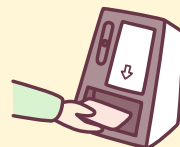
マイナンバーカード
での手続き

健康保険証
利用の申込み



医療機関で

☑ 医療機関・薬局
の顔認証付き
カードリーダーか
ら申し込めます



3 電子証明書の更新をお忘れの方は市区町村の窓口へ

電子証明書の有効期限が切れても、お住まいの市区町村窓口で手続きを行うことで更新することができます。